



# BISAGRA (MINI) 26 MM

Te presentamos nuestra  
Bisagra Mini 26 MM.  
Un complemento formado  
100% de acero con más de  
50.000 ciclos de uso,  
pensado en muebles de  
madera y terminaciones para  
todos tus planes y proyectos.



PESO



ÁNGULO DE  
APERTURA



CALIDAD  
GARANTIZADA



50.000  
CICLOS



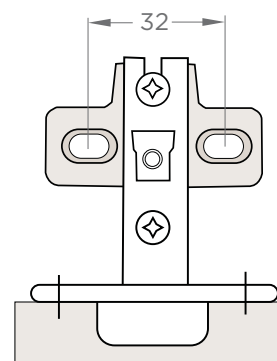
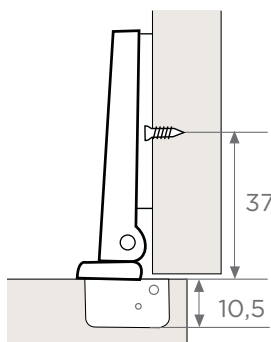
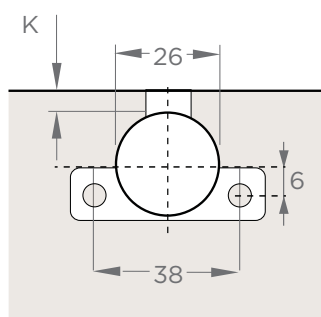
MATERIAL  
ACERO

# BISAGRA (MINI) 26 MM

## CARACTERÍSTICAS

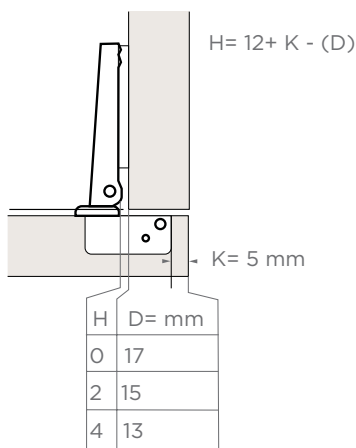
- ✓ Uso en muebles de madera
- ✓ Incluye los tornillos
- ✓ Terminación: Niquelado
- ✓ Resistencia a la corrosión
- ✓ Compatible con sistema 32
- ✓ Profundidad de la copa: 10,5 mm
- ✓ Diámetro de la copa: 26 mm
- ✓ Cumple con norma EN-15570:2008

## DIAGRAMA DE PRODUCTO

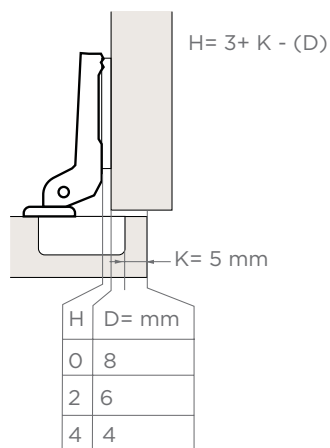


## DIAGRAMA DE INSTALACIÓN

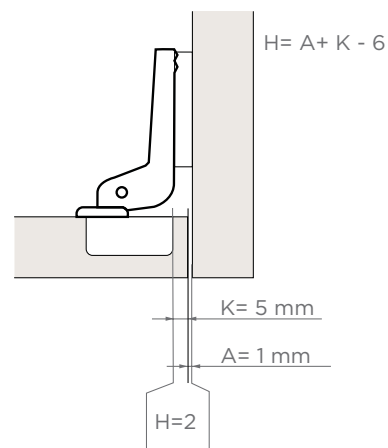
### RECTA / PARCHÉ / LATERAL



### SEMICURVA / SEMIPARCHÉ / CENTRAL



### CURVA / INTERIOR



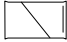

**K**= Distancia de perforado entre borde de tablero a borde de agujero  
**H**= Altura de la placa de montaje

**D**= Superposición de puerta requerida  
**A**= Brecha entre la puerta y el tablero lateral

\* El tablero puede ser perforado (K) entre 3-8 mm desde el borde (usualmente 5 mm)



# BISAGRA (MINI) 26 MM

	Empaque incluye
 BOLSA	<ul style="list-style-type: none"><li>• 1 par de bisagras (2 unid.)</li><li>• 1 bolsa de 8 tornillos</li></ul>
 CAJA	<ul style="list-style-type: none"><li>• 125 bolsas (250 unid.)</li></ul>

SKU	Descripción	CODO	
203801	RECTA / PARCHE / LATERAL	0 	
203803	SEMICURVA / SEMIPARCHE / CENTRAL	9 	
203802	CURVA / INTERIOR	18 	