

**MASISA** | MADERA



**MASISA**<sup>®</sup>  
Tu mundo, tu estilo



# MASISA | MADERA

Madera procesada en aserradero industrial generada a partir de bosques de pino radiata con manejo responsable y sustentable, seca al horno, verde, rústica o cepillada.

## Tipos:

- Pino radiata.
- Seca KD 10-15%.
- Verde.

## Certificación:

- FSC® Mix Credit (\*).

## Superficies:

- Rústica.
- Cepillada.

## Grados: (\*\*)

- COL
- Millrun
- Industrial

(\*) Producto a pedido.

(\*\*) Otros grados a pedido.

## DIMENSIONES: (\*)

Dimensión	Mínimo (mm)	Máximo (mm)
Rangos Anchos	75	240
Largo	1800	4800
Espesor	12	90

(\*) Disponibilidad de largos, anchos y espesores a pedido.

## PRODUCTOS MADERA ASERRADA

### MADERA LATERAL, COL Y MUEBLERÍA

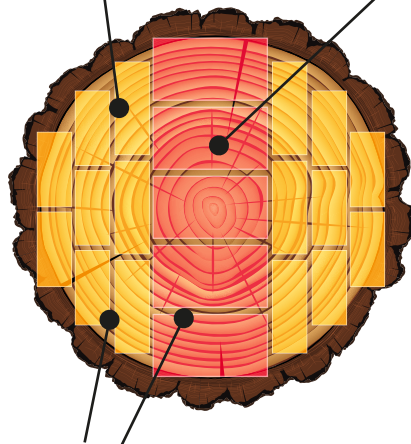
Secciones laterales y semi laterales de troncos de pino radiata.

#### Características:

- Alta apariencia.
- Bajo % de nudos.
- Alto % libre de defectos.
- Mayor estabilidad secado.

#### Usos:

- Muebles.
- Puertas.
- Finger joint
- Vigas.



### MADERA CENTRAL O INDUSTRIAL

Sección central de troncos de pino radiata.

#### Características:

- Baja apariencia.
- Alto % de nudos.
- Alto % de pecas y médula.
- Bajo % libre de defectos.

#### Usos:

- Pallets.
- Material de embalaje (cajas, contenedores).
- Encofrados.

### MADERA MILLRUN

Maderas centrales y laterales, considerando una mezcla de grados.



La marca del  
manejo forestal  
responsable

\*Producto a pedido

Información actualizada a julio de 2019

[www.masisa.com](http://www.masisa.com)

**MASISA**  
Tu mundo, tu estilo

